

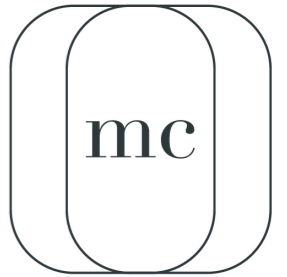
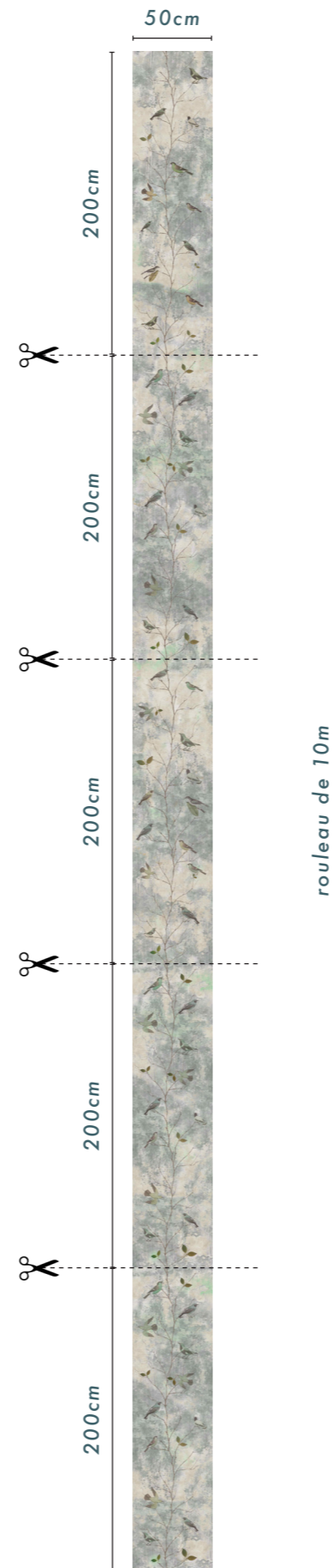
fiche technique

- > Papier peint intissé - Classé C - s1 - d0
- Surface lisse et rendu mat
- Encollage facile avec colle pour supports intissés
- Séchage très rapide
- Sans PVC
- Résistance à l'état humide

la pose

Il est nécessaire de préparer les lés à l'aide d'un cutter en découpant le rouleau tout les 200cm, ce qui correspond au trait de coupe figurant sur le papier-peint. Contrairement au papier peint classique, pas besoin de passer par la case table à tapisser. La colle n'est pas appliquée sur les lés, mais directement sur les murs. Collez le papier-peint de bas en haut en suivant vos repères verticaux. Une fois posé il faut bien laisser sécher.

taille du décor avec un rouleau de 10m



Matériel nécessaire :

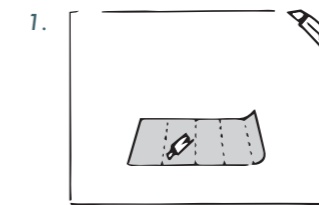
Colle pour papier intissé

Cutter

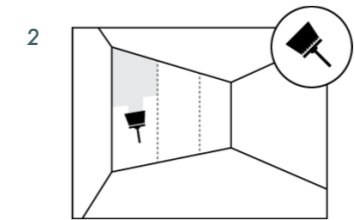
Brosse à maroufler

Éponge

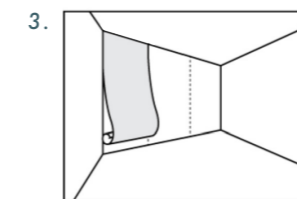
Rouleau ou brosse à encoller



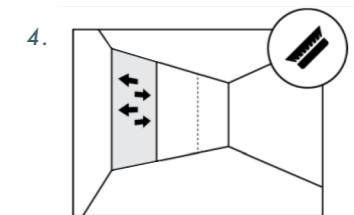
1. Préparez vos lés en les coupant tout les 200cm (visuel ci-contre) avec une lame de cutter bien propre.



2. Appliquez la colle généreusement et directement sur la zone du mur.

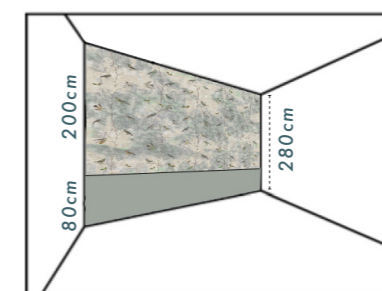


3. Déroulez ensuite votre lé pré-découpé du sol vers le plafond.



4. Marouflez à partir du haut, en effectuant un mouvement du centre vers l'extérieur avec une brosse ou un chiffon propre pour chasser les bulles d'air et le surplus de colle.

5. Répétez les opérations précédentes en veillant aux raccords du motif.



Exemple d'une pose avec un sous bassement de 80cm et baguette de séparation.